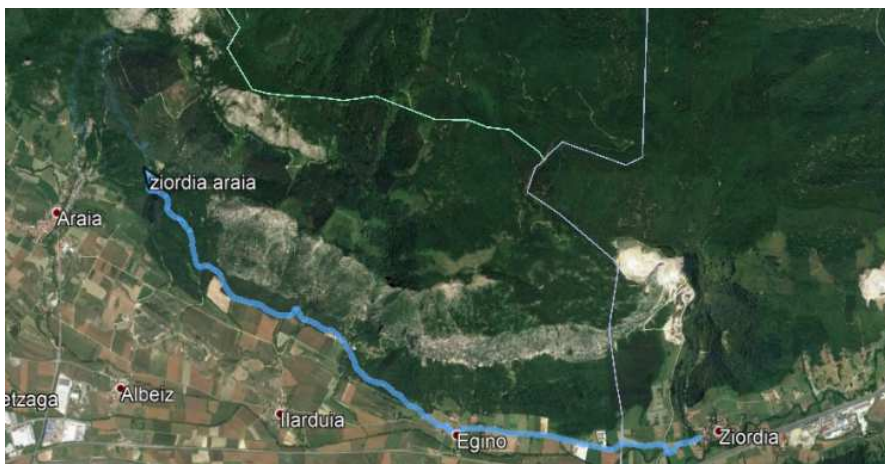


Ziordia - Araia



KOKAPENA

Arabako lautadaren ekialdeko eta Nafarroako Sakana mendebaldeko eremuaren artean dagoen muga zeharkatuko dugu. Ziordian hasita eta Eginoko herritik pasatuz.

Larriñegiko haitz zoragarrien oinetatik igaroko gara Olano mendia altueretatik bigilatzen daukagula. Ibilbidearen erdian gutxi gorabehera, Leze kobazuloaren irteera bisita dezakezu. Errepidetik ikus



dezakegu, bere altuera dela eta. Ilarduia-tik aurrera, Aratz-Aizkorriko parke naturaleko magalean sartzen jarraituko dugu, Araia heldu arte.

DESKRIBAPENA

Ibilbideak bide atsegin eta erosoak hartuko ditu motorrak pixkanaka berotzeko. Bide hauek, harrien artean eta bide-zidorrez osatutak izango dira. Pista zati batzuk ere zeharkatuko ditugu.

Guztira, laurehun metro desnibeleko eta hamabi kilometroko irteera izango dugu. Beraz, exigentzia maila ertaineko irteera izango da. Normalean egiten dena baino pixka bat luzeagoa.

IBILBIDEA

KM 0 Ziordia herrian ibiltzen hasiko gara errepide zati motz batetik mendebalderantz.

KM 2 Larrunarriko magaletara eramango gaituen bide zidor bat hartuko dugu. Hau jarraituz Eginu herrira helduko gara.

KM 6 Leze bisitatzeko dagoen parkinera helduko gara. Puntu honetan bertako artzainaren etxea ikusiko dugu.

KM 10 Iturriotz iturriaren ondora helduko gara. Bertatik, ur kanal batzuk ateratzen dira, aintzina Ajuria fabrikara ura eramateko erabiliak.

KM 12 Araiara arropaz aldatzeko eta zeozer hartzeko denborarekin helduko gara. Bertan Gasteizera bueltan ekarriko gaituen autosa itxoiten izango dugu.

