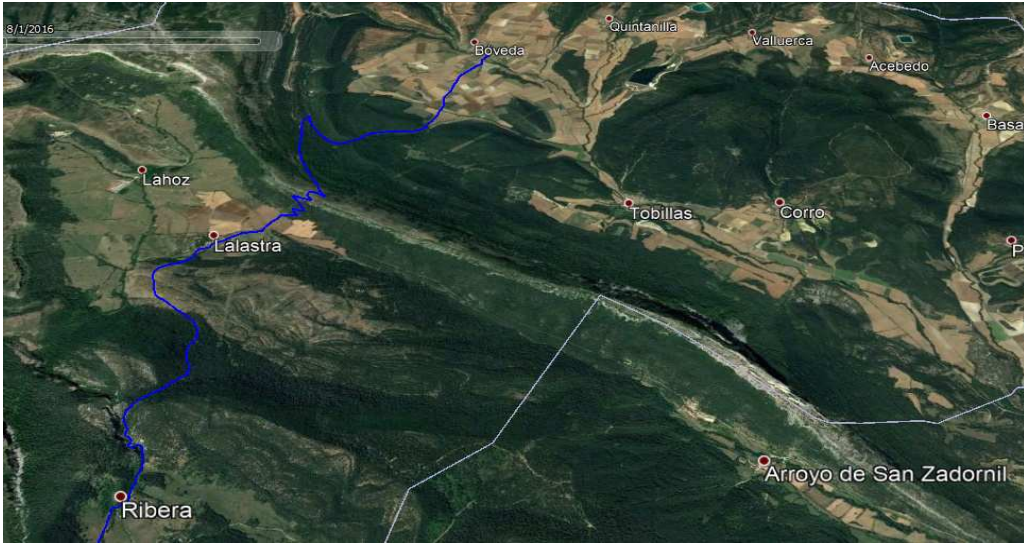


## Ribera - Boveda



## KOKAPENA

Ribera eremu gabeko herria da gaur egun, Gaubeako udalerriko partea zen aintzina Valderejo parke naturalean barrena. Berezitasun honi esker bakarra den ingurne batetik gozatzeko aukera izango dugu. Gaur egun ematen den arazo baten islada da Ribera, herrien ustutzea eta hirietara egiten ari den migrazioa alegia.

Arabar lautadaren mendebaldean kokatuta dago zonalde hau, Gaztela Leoiko muga naturala da, Burgosekin bereziki. Heltzeko dituen zailtasunengatik nahiko ezezaguna da Gasteizko jendearentzat.

## DESKRIBAPENA

Ibilbideak bide atsegin eta erosoak hartuko ditu motorrak pixkanaka berotzeko. Bide hauek, harrien artean eta bide-zidorrez osatutak izango dira. Guztira, bostehun metro desnibealeko eta hamabi kilometroko irteera izango dugu. Beraz, exigentzia maila ertaineko irteera izango da. Normalean egiten dena baino pixka bat luzeagoa.

Villafría de San Zadornil eta Ribera herrien artean hasiko gara ibiltzen, herri abandonatua denez azkenengo hau errepide onik ez du autobuses gerturatzeko. Hemendik, gure aurrean irekitzen den bailaran aurrera egingo dugu, Puron ibaiak landutakoa, Lalastra herrirantz.

Behin Lalastran gaudela, iparreko norabidea hartuko dugu Boveda herrirantz hain zuzen ere.

## IBILBIDEA

**KM 0** Villafria de San zadornil eta Ribera herrien artean hasiko gara ibiltzen.

**KM 3** Ribera eremu abandonatura helduko gara, bertan San Esteban eliza bisitatzeko aukera izango dugu.

**KM 6** Villafriara bueltatzen den bide gurutze bat albo batera utziko dugu iparraldeko norabidea jarraituz.

**KM 8** Lalastra herrira helduko gara, bertan apur bat deskantsatu eta hamaiketako egiteko aukera izango dugu.

**KM 10** Orain arte basoen artean eta inguratzen gintuen mendi ingurunea alde batera utzi eta nekazal lurraldeetan barneratuko gara.

**KM 13** Boveda herrira helduko gara, bertan apur bat lasaitzeko eta arropaz aldatzeko aukera izango dugu. Autobusa itxويتen izango dugu Estadiora buelta egiteko zain.

