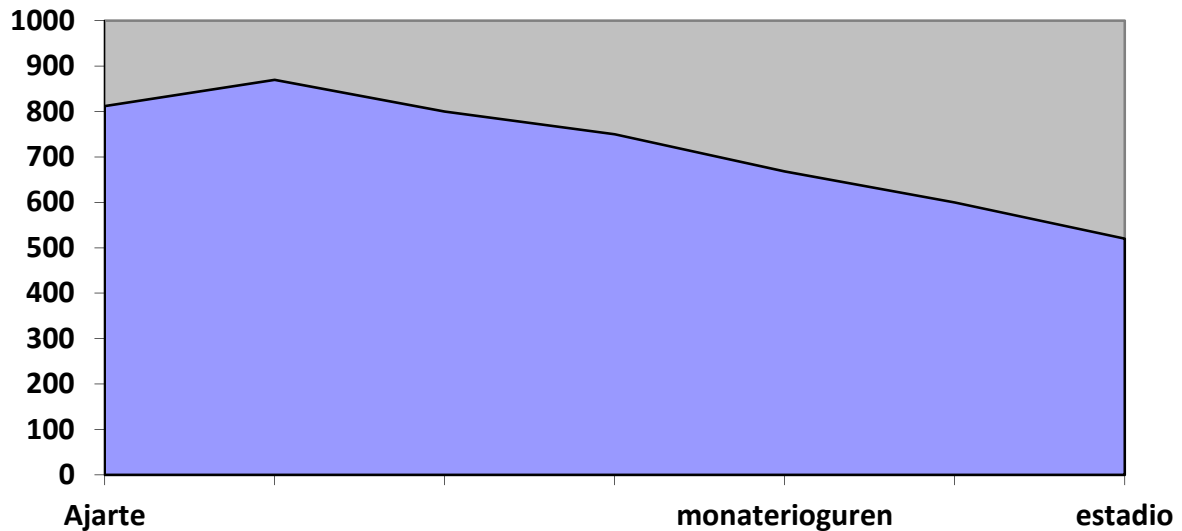


Ajarte - Vitoria 14 Km



Encuadre geográfico

La ruta comenzará en Ajarte, lugar en el que los participantes conocerán las particularidades de las canteras antiguas como recurso minero en la restauración monumental. A su paso por el Collado de Ajarte y los Montes de Vitoria se apreciarán las líneas de las canteras antiguas como patrimonio arqueológico e histórico.

Fauna y vegetación

Este área de más de 8.400 hectáreas constituye un "freno natural" a los húmedos vientos del norte que atraviesan el territorio alavés. Este hecho condiciona la vegetación y, por ello, las laderas orientadas al norte son más húmedas y están dominadas por quejigos y hayedos, mientras que la soleada ladera sur está cubierta de carrascales.

Esta circunstancia influye, igualmente, en la fauna y permite la convivencia de especies "mediterráneas" con "atlánticas", lo que hace aún más especial este espacio verde. Aquí te encontrarás dentro del habitan de los azores, corzos, visones europeos y diversas especies de águilas, búhos y pájaros carpinteros.

Datos históricos

Ajarte es un pequeño pueblo perteneciente al Ayuntamiento del Condado de Treviño casi deshabitado. Además de sus excepcionales vistas por su proximidad a los

Montes de Vitoria, sus canteras han sido el lugar de origen de muchas de las piedras presentes en las iglesias alavesas y también en la Catedral de Santa María. Por este motivo, la Fundación Catedral Santa María puso en marcha hace ya ocho años un itinerario entre ambos lugares que permite enlazar el interés histórico y artístico de la catedral con elementos del paisaje cercano, con la geografía de la zona y, de forma especial, con los caminos históricos que se han utilizado a lo largo de la historia para trasladar la piedra al cerro de Gasteiz.

RECORRIDO

0 Km. / 0 h. 0' Comenzamos a caminar en dirección norte desde el pueblo treviñense de Ajarte.

1 Km. / 0 h. 10' Al cabo de 10 minutos se cruza una barrera metálica y desde este punto podremos observar las canteras de piedra que más tarde serían transportadas hasta Vitoria.

3 Km. / 1 h Continuaremos por una cómoda pista en dirección norte en la cual iremos viendo las marcas de las rodadas de los carros que transportaban las piedras.

10 Km. / 3h 45' Tras abandonar los bosques de los montes de Vitoria llegaremos al pueblo de Mendiola desde donde podremos observar la cruz de Olarizu y dejaremos el camino para dirigirnos hacia el Oeste por Gardelegi

14 Km. / 4h 30' Después de una jornada diferente llegamos al Estadio esta vez caminando.